



TRANSPORDIAMET

Neeme Marina OÜ
info@neememarina.ee

Meie 09.09.2024 nr 7.2-4/24/15508-1

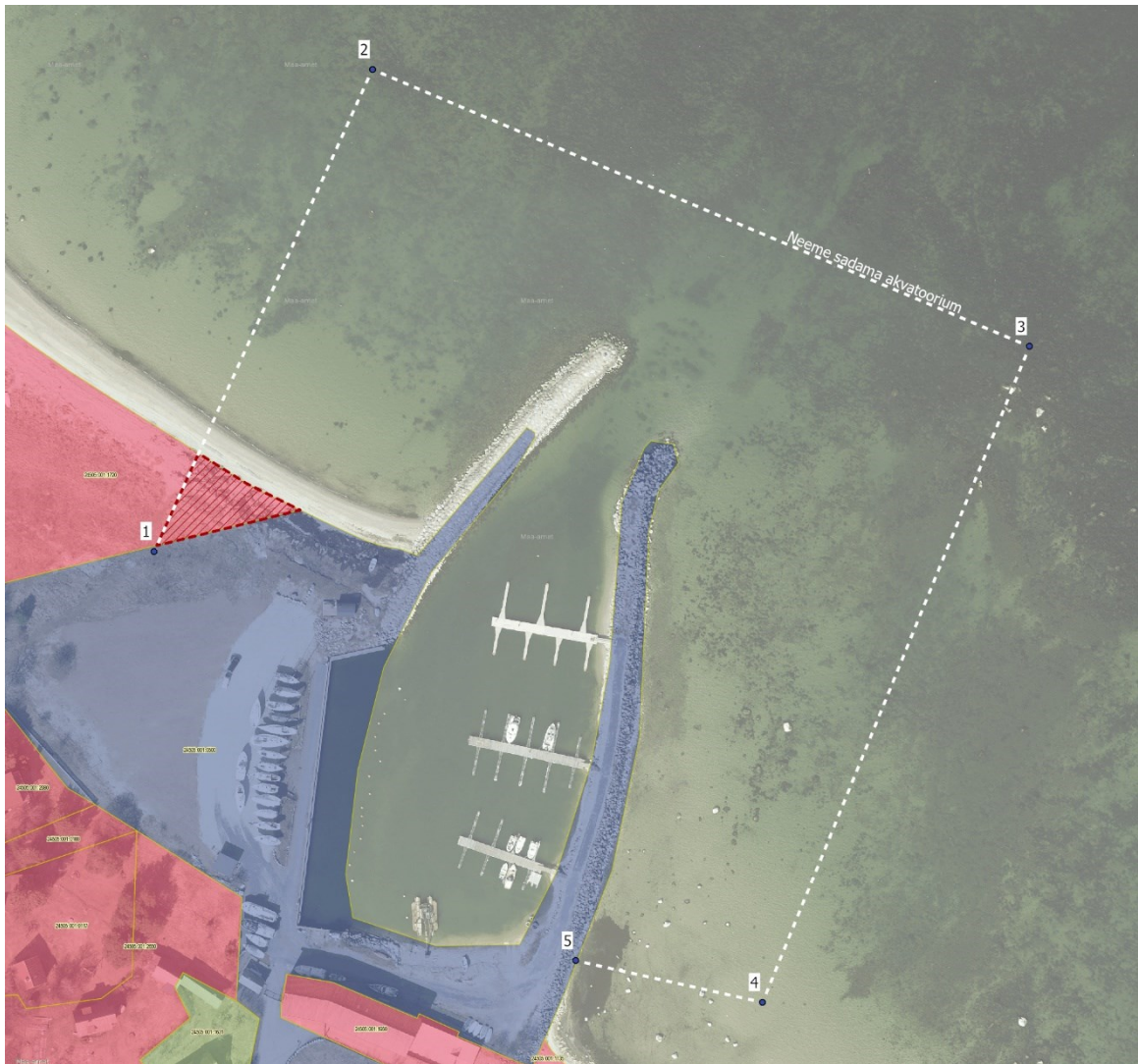
Neeme sadama akvatooriumist

Peale Sadama tee 5 ja Tanuma tee 14 maaüksuste kontrollmöödistamist asetseb Neeme sadama akvatoorium piiripunktide nr 1 ja 2 vahel osaliselt väljaspool sadama pidaja omandis olevat maaüksuse piiri katastriüksusel 24505:001:1720. Lisaks akvatooriumi kaldapiiripunkt nr 1 asub 30 m kaugusel veekogust. Allpool lisatud joonisel on kujutatud Neeme sadama akvatooriumi piir, katastriüksuste piirid ning punaselt on viirutatud sadama akvatooriumis oleva katastriüksuse 24505:001:1720 maa-ala.

Teavitame, et Transpordiameti poole pöördus Tanuma tee 14 katastriüksuse omanik palvega algatada Neeme sadama akvatooriumi piiride muutmise.

Vastavalt sadamaseaduse § 9 lg 6 punktile 4 võib määratud akvatooriumi piiripunkte muuta, kui puudub akvatooriumiga piirneva kinnistu või maatüki omaniku notariaalselt kinnitatud või digitaalselt allkirjastatud nõusolek.

Ülaltoodut arvesse võttes on Transpordiamet arvamisel, et Vabariigi Valitsuse 09.03.2015 korraldusega nr 120 määratud Neeme sadama akvatooriumi piiripunktid vajavad korrigeerimist. Palume hiljemalt 30 päeva jooksul käesoleva kirja kättesaamisest esitada taotlus läbi sadamaregistri akvatooriumi piiripunktide nr 1 ja 2 muutmiseks või katastriüksuse 24505:001:1720 omaniku digitaalselt või notariaalselt kinnitatud nõusolek. Juhime tähelepanu, et vastavalt sadamaseaduse § 9 lg 2 võib akvatooriumi piiride muutmist taotleda ka Transpordiamet.



Joonis 1 Neeme sadama akvatoorium ja katastriüksused (Aluskaart: Maa-amet).

Lugupidamisega

(allkirjastatud digitaalselt)
Kert Süsmalainen
juhataja
laevateede ja sadamate osakond

Lisaadressaadid: Jõelähtme Vallavalitsus
Oliver Sepper

Frank Oliver Sari
5802 3830, Frank.Sari@transpordiamet.ee